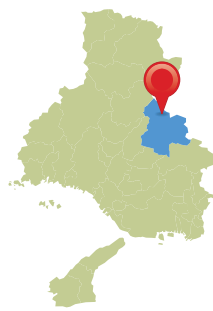


# MY TOWN わが街紹介



## 丹波市データ

(令和3年9月30日現在)

- 面積 493.21km<sup>2</sup>
- 人口 62,527人
- HPアドレス

<https://www.city.tamba.lg.jp/>

## 丹波市

「四季の彩りと伝統を感じながら、輝く未来を創造できるまち」  
「観るほどに魅力あふれるまち」

丹波市は、兵庫県のほぼ中央東部に位置し、美しい自然と懐かしい田園風景が広がる緑豊かな地域の中に様々な地域資源を有しております。

気候が瀬戸内海型、内陸型気候に属し、年間の寒暖差、昼夜間の温度差が激しく、秋から冬にかけて発生する丹波地域の山々をつつむ朝霧、夕霧は「丹波霧」と呼ばれ、豊かな自然環境に一層の深みと神秘さを醸しだしています。

市内から京阪神圏域までは舞鶴若狭自動車道及び中国自動車道を利用して約1時間30分、北近畿豊岡自動車道の延伸により但馬地域へのアクセスも格段に向上し、便利になりました。また鉄道においてもJR大阪駅までの所要時間は、JR柏原駅及び谷川駅から特急電車で約1時間10分と比較的短時間での移動が可能です。

いつも皆さまの心のふるさととして、行きたくなる、帰りたくなる丹波市をめざします。

ぜひ、お越しください！



## 年中行事

30

2月	厄神大祭	9月	丹波栗食べ歩きフェア(～10月)
4月	かたくりまつり、白毫寺九尺ふじまつり(～5月)	10月	織田まつり、さんなん和田漢方の里まつり、清住コスモスまつり
7月	全国高等学校女子硬式野球選手権大会、柚津ひまわりまつり(～8月)	11月	丹波電フェスタ、丹波もみじめぐり、丹波大納言小豆ぜんざいフェア(～翌年2月)
8月	愛宕祭、Splash丹波		

## アクセス



### 【お車の場合】

- ・舞鶴若狭自動車道 春日ICから約20分
- ・北近畿豊岡自動車道 氷上ICから約5分



### 【公共交通機関の場合】

- ・JR福知山線石生駅からバス又はタクシーで約10分

## 特産品

### 丹波大納言小豆

煮詰めても割れにくいことから、殿中で抜刀しても切腹しないですむ大納言の冠位に例えて「大納言小豆」と名付けられた説もあります。「甘みが強い・表皮で皮が薄い・光沢が美しい」などの特徴があり、日本一高級な小豆とも言われています。



### 丹波布

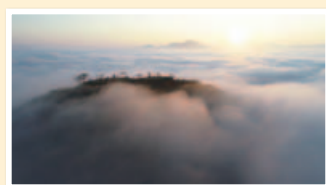
丹波布は、明治末期まで丹波佐治の地で農家によって盛んに織られ愛用されていました。畑で栽培した綿をより、糸をつむぎ、栗の皮やこぶな草などの草木で染め、手織りで仕上げられ、絹のつまみ糸を緯糸に入れるのが特徴です。



## 表紙の写真の説明

### 「雲海に包まれた黒井城跡」

黒井城の歴史は遠く南北朝時代まで遡りますが、国指定史跡の立派な山城を築き上げたのは戦国時代の終焉の頃に城主となった荻野(赤井) 悪右衛門直正です。標高356mの頂上の本城部分も含め周囲8kmに及ぶ猪口山全体が巨大な要塞で、山中のいたるところに曲輪や土塁、空堀など遺構がそのまま現存し、典型的な戦国時代の山城跡と高い評価を受けています。又、山頂からの展望がすばらしく、別名を『保月城』ともいいます。



## 丹波市立氷上回廊水分れフィールドミュージアムの紹介

当館は今年の3月20日にリニューアルオープンした施設です。「氷上回廊」や「水分れ」といったテーマを展示、解説しています。

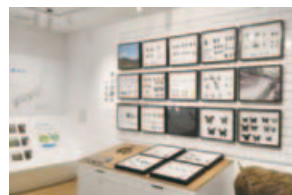
氷上回廊は、兵庫県南部から京都府北部までをつなぐ低地帯で、水分れは中央分水界のことを示しています。丹波市は氷上回廊の中心に位置し、本州一低い中央分水界が氷上町石生にあります。そして氷上回廊や水分れがあることによって、丹波市には豊かな自然環境が育まれ、歴史や文化が醸成されてきました。当館では、このような氷上回廊を取り巻く森羅万象を取り扱っています。

また、年間3回以上の企画展と20回以上のイベントを実施しており、いつお越しただいても皆さまに楽しんでいただける博物館を目指しております。秋には里山の動物展、冬には昆虫の擬態展などを開催しました。お近くにお越しの際はぜひお立ち寄りください。

入館料:大人210円、子ども100円

開館時間:午前10時～午後5時(最終入館4時30分)

休館日:毎週月曜日、年末年始



### 特別展のご案内

**植野記念美術館** ●令和4年1月15日～3月13日

特別展「寅年・新春記念展  
丹波を訪れた四人の巨匠たち」

豊かな穀倉地域である丹波の地に足跡を残した、4人の近代日本画家たち(幸野楳嶺・小川芋銭・富岡鉄斎・大橋翠石)を紹介。



丹波市内に残る作品を中心に、展覧会初となる作品も複数展示します。

**氷上回廊水分れフィールドミュージアム**

●令和3年11月10日～令和4年1月30日

企画展「擬態～自然のだまし絵～」

世界と日本の昆虫たちが身を守るためにあみだした擬態の技を、クイズを交えて解説し、多様性豊かな昆虫類の魅力を紹介します。



企画展「丹波の産業展」(仮)

令和4年2月～3月

**青垣いきものふれあいの里** ●令和4年1月29日～3月21日

企画展「つる植物作品展」

自然のつる植物を使って、個人やサークルなどで制作された作品を展示します。



**丹波竜化石工房「ちーたんの館」**

●令和3年12月11日～令和4年3月6日

冬期特別展「パレオ・ハペ展

～太古の両生爬虫類たち～」

丹波地域は恐竜化石だけでなく、恐竜時代にいたカエル類やトカゲ類の化石を多産することで世界的に有名です。



本展では、太古の両生爬虫類「パレオ・ハペ」の世界と、中生代に繰り広げられたワニと恐竜の驚異的な進化のみちのりを紹介いたします。

### プレゼント

- ① 丹波 柏原 明正堂  
おもたせ籠(丹波物語) 和菓子ギフト……………5名様
- ② 丹波布伝承館  
丹波布グッズ 丹波布で縫製されたグッズ……………5名様
- ③ 3ミュージアム入場券  
氷上回廊水分れフィールドミュージアム、ちーたんの館、  
植野記念美術館をセットにした入場券……………5名様



**■応募方法** ※写真はイメージです。  
郵便はがきに、ご希望の商品・郵便番号・住所・氏名・電話番号・勤務先・組合員証記号番号(組合員証に記載された記号と番号)・共済組合へのご要望やご意見を記入のうえ、下記へお送りください。

**令和元年10月1日から郵便はがきの料金が63円に変更になりましたのでご注意ください。**

**■締め切り**

令和4年2月15日(火) 消印有効

**■プレゼント応募のあて先**

〒650-0011 神戸市中央区下山手通4-16-3  
兵庫県市町村職員共済組合 広報担当 宛

※当選は賞品の発送をもって発表といたします。また、当選されなかった方にも、「丹波市観光パンフレット」を送付させていただきます。

※応募は、**組合員お一人につき1通**とさせていただきます。また、「クロスワードパズル」(26ページ)のゆめ春來宿泊券プレゼントとは応募が別になりますのでご注意ください。

**■応募される方へお願い**

《物産プレゼント》の応募はがきの中に、組合員証記号番号の記載をお願いしておりますのは、賞品等の発送に必要な事項の記入漏れ等のときに、ご本人の確認に使用させていただくためです。提供いただいた情報につきましては、本組合個人情報の保護に関する規程等に基づき、適切に管理していますのでご了承ください。これからもよりよい広報誌を作成していくため、ご意見・ご感想をお待ちしております。

**■前回の応募数 208通**

たくさんのご応募ありがとうございました。今回もたくさんのご応募をお待ちしております。